

QUALITÉ DES EAUX DE BAINNADE

WATER QUALITY OF BATHING AREAS

HISTORIQUE DE LA QUALITÉ DE L'EAU DE LA PLAGE DE VARAGE

- ★★★★ Excellent / Excellent
- ★★★ Bon / Good
- ★ Suffisant / Adequate
- Mauvais / Poor



2022



2023

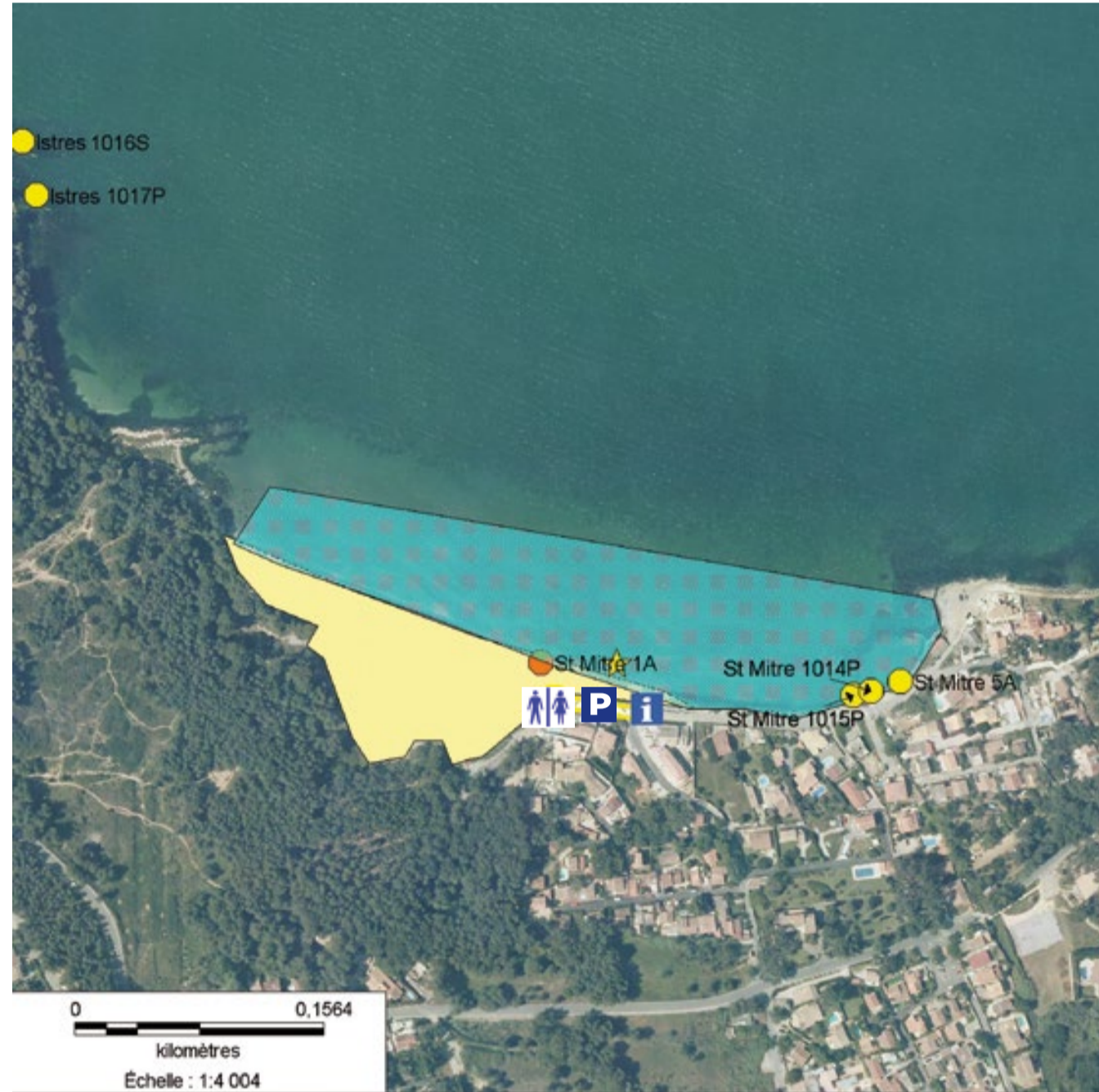


2024



2025

- ★ Point de prélèvement
- ℹ Panneau information
- P Parking
- ♿ Toilettes
- Rejet à risque faible
- Rejet à risque modéré
- Plage
- Zone de baignade



Profil de vulnérabilité des eaux mis à jour en 2024

CARACTÉRISTIQUES DE LA BAINNADE ET ACTIVITES DE LOISIRS

Activités de loisirs : par vent de sud-est les courants s'éloignent de la plage, par mistral les courants sont ramenés vers la plage.

Surveillance visuelle quotidienne et décision de fermeture : mairie

Situations particulières entraînant une dégradation des conditions de baignade : orage, accumulation d'algues, mousses, méduses et mauvaise transparence de l'eau.

Episodes de pollution avérés au cours des quatre dernières années

Date (Nb de jours de pollution)	Type de pollution	Origine de la pollution	Fermeture préventive
17 août 2022 (3 jours)	Contamination bactériologique	Orage	Oui
7 juin 2022 (1 jour)	Contamination bactériologique	Inconnue	Non

Inventaire des sources de pollution potentielles

Code rejet	Impact	Caractéristiques	Localisation
Saint-Mitre 10P	Faible	Pluvial	950m au sud-est
Saint-Mitre 1012P	Moderé	Pluvial	950m au sud-est
Saint-Mitre 7S	Moderé	Drain de particulier	600m à l'est
Saint-Mitre 1013A	Elevé	Rejet de particulier	500 m à l'est
Saint-Mitre 5A	Faible	Exutoire canal irrigation	Est de la plage
Saint-Mitre 1014P	Faible	Pluvial	Est de la plage
Saint-Mitre 1015P	Faible	Pluvial	Est de la plage
Saint-Mitre 1A	Moderé	Exutoire canal irrigation	Sur la plage
Istres 1017P	Faible	Pluvial	400 m à l'ouest
Istres 1016S	Faible	Drain de particulier	400 m à l'ouest
Istres 43P	Faible	Pluvial	500 m à l'ouest
Istres 42P	Faible	Pluvial	500 m à l'ouest
Istres 40P	Moderé	Pluvial	850 m à l'ouest
Istres 39P	Moderé	Pluvial	950 m à l'ouest
Istres 38P	Moderé	Pluvial	950 m à l'ouest
Istres 36S	Faible	Drain de particulier	950 m à l'ouest

Mesures de gestion / Procédures

À court terme	À long terme
<ul style="list-style-type: none"> • Veille météorologique • Fermeture de la plage en prévision d'orages, fortes pluies • Information des usagers • Prélèvements et analyses rapides lors de doutes • Ramassage des algues ou périmètre de sécurité lors des échouages importants 	<ul style="list-style-type: none"> • Recherches des causes de contamination des rejets pluviaux. • Vérifier l'absence de raccordement d'eaux usées sur le canal d'irrigation.



Vos remarques, vos avis, vos suggestions sur :

www.etangdeberre.org

PLAGE DE VARAGE

SAINT-MITRE-LES-REMPARTS / ISTRES

Sur l'étang de Berre, la saison balnéaire se déroule du 1^{er} juin au 15 septembre. Un contrôle sanitaire de la qualité des eaux de baignade est assuré par l'Agence régionale de santé. Les résultats sont qualifiés de « bons », « moyens » ou « mauvais » selon des seuils microbiologiques. En plus de ces contrôles, les communes réalisent des observations visuelles quotidiennes et le Gipreb réalise des analyses bactériologiques supplémentaires. L'ensemble des résultats est disponible chaque semaine sur le site du Gipreb : www.etangdeberre.org

De façon préventive, la baignade est interdite à la suite d'épisodes orageux ou pluvieux pendant une durée de 24 h.

RÉSULTATS ARS



RÉSULTATS GIPREB

