

# QUALITÉ DES EAUX DE BAINNADE

## WATER QUALITY OF BATHING AREAS

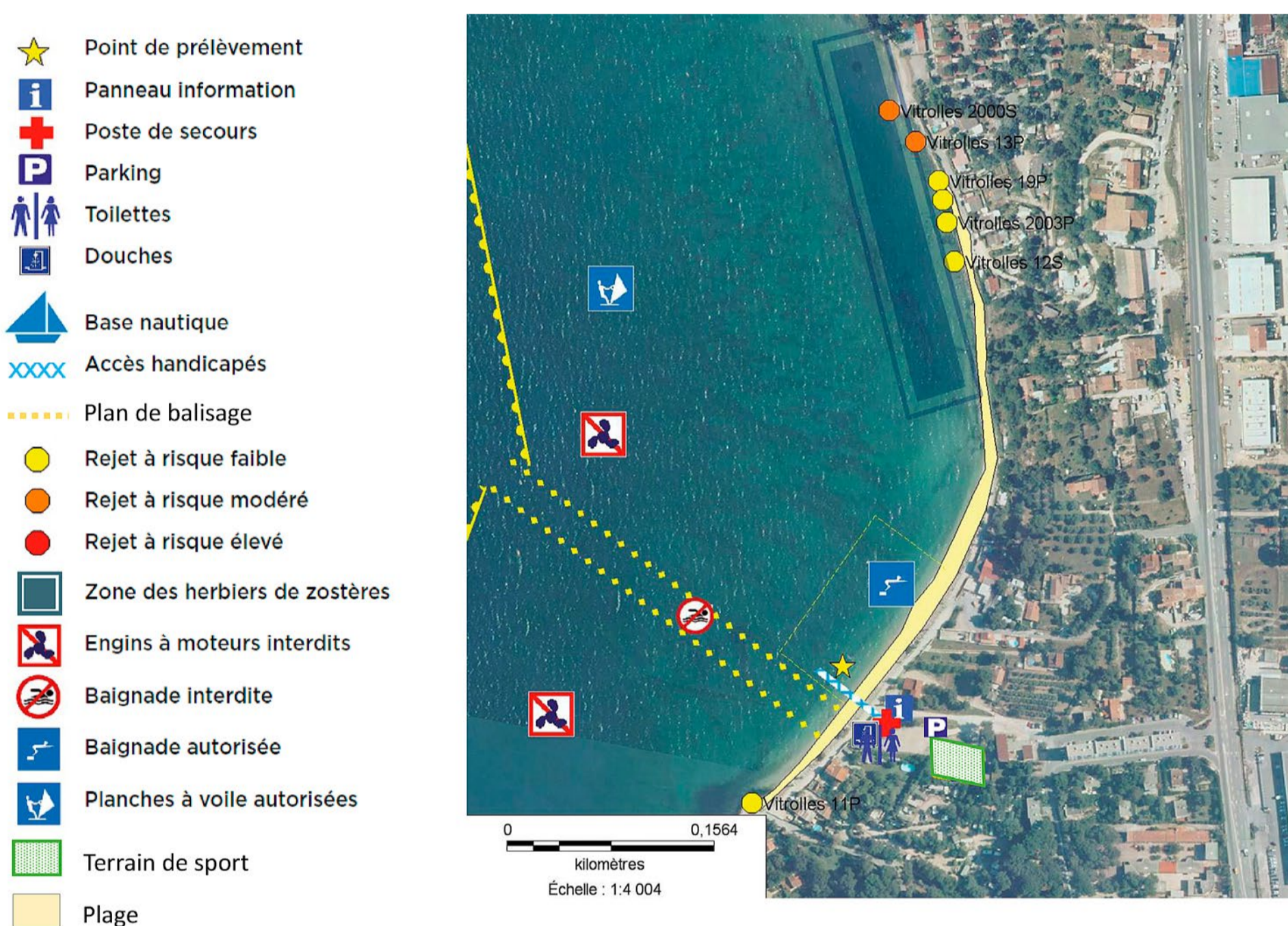
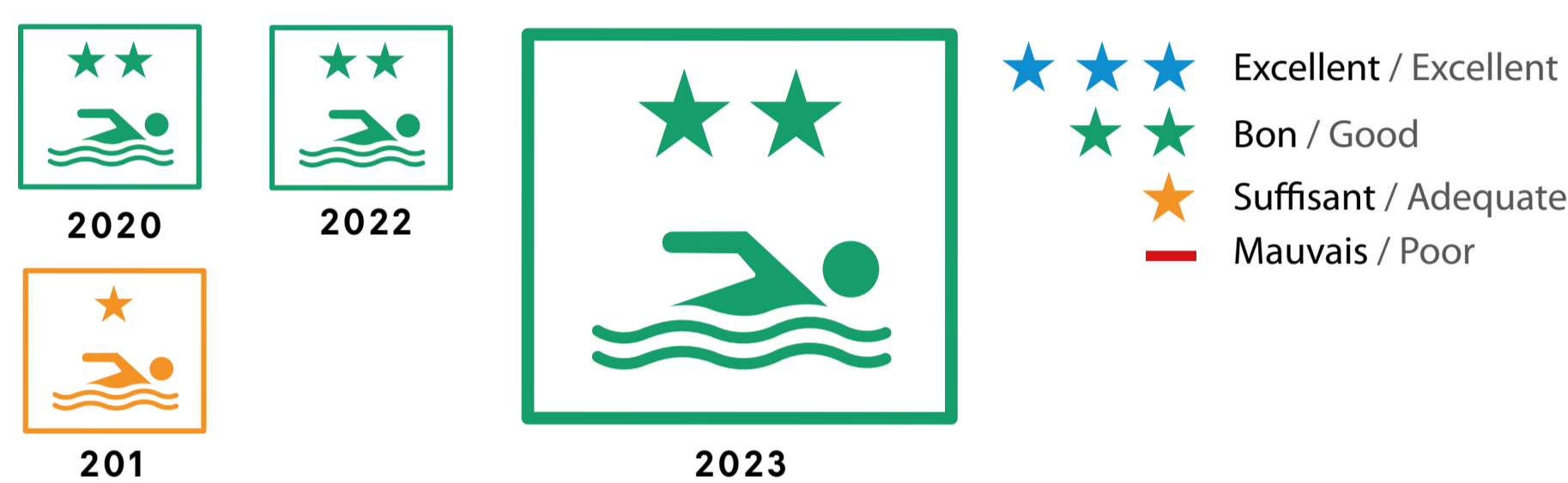
# PLAGE DES MARETTES

## VITROLLES

Sur l'étang de Berre, la saison balnéaire se déroule du 1<sup>er</sup> juin au 30 septembre. Un contrôle sanitaire de la qualité des eaux de baignade est assuré par l'Agence régionale de santé. Les résultats sont qualifiés de « bons », « moyens » ou « mauvais » selon des seuils microbiologiques. En plus de ces contrôles, les communes réalisent des observations visuelles quotidiennes et le Gipreb réalise des analyses bactériologiques supplémentaires. L'ensemble des résultats est disponible en direct sur le site du Gipreb : [www.etangdeberre.org](http://www.etangdeberre.org)

De façon préventive, la baignade est interdite à la suite d'épisodes orageux ou pluvieux pendant une durée de 24 h. Vos remarques, vos avis, vos suggestions sur : [www.etangdeberre.org](http://www.etangdeberre.org)

### HISTORIQUE DE LA QUALITÉ DE L'EAU DE LA PLAGE DES MARETTES



### CARACTÉRISTIQUES DE LA BAINNADE ET ACTIVITES DE LOISIRS

**Activités de loisirs :** Club de sauvetage en Mer.  
Sentier sous-marin de découverte de l'herbier de zostères.  
Sentier du littoral (de la plage à la base nautique municipale).  
Possibilité de restauration sur place.

**Courants :** longent la plage vers le nord par vent de sud-est, et vers le sud par vent de nord-est.

**Contrôle surveillance et sécurité :** poste de secours.

**Surveillance visuelle quotidienne et décision de fermeture :** mairie

**Situations particulières entraînant une dégradation des conditions de baignade :** orage, accumulation d'algues, mousses, méduses et mauvaise transparence de l'eau.

#### Episodes de pollution avérées au cours des quatre dernières années

Date (Nb de jours de pollution)	Type de pollution	Origine de la pollution	Fermeture préventive
28 août 2023 (3 jours)	Contamination bactériologique	Orages	Oui
19 mai 2021 (1 jour)	Contamination bactériologique	Inconnue	Non
21 sept. 2020 (4 jours)	Contamination bactériologique	Rupture canalisation eaux usées	Oui
24 juillet 2019 (1 jour)	Contamination bactériologique	Inconnue	Non

#### Inventaire des sources de pollution potentielles

Code rejet	Impact	Caractéristiques	Localisation
Vitrolles 15P	Faible	Pluvial diffus et captage de source	900 m au nord
Vitrolles 14P	Modéré	Pluvial	500 m au nord
Vitrolles 2000S	Faible	Rejet diffus de zones d'assainissements autonomes	500 m au nord
Vitrolles 2001P	Modéré	Rejet diffus de zones d'assainissements autonomes raccordés en 2011	450 m au nord
Vitrolles 13P	Modéré	Pluvial	400 m au nord
Vitrolles 2002P	Faible	Pluvial	400 m au nord
Vitrolles 2003P	Faible	Pluvial	400 m au nord
Vitrolles 12S	Faible	Assainissement non collectif	350 m au nord
Vitrolles 11P	Faible	Pluvial ne coule pas par temps sec	20 m au sud
Vitrolles 3C	Faible	Exutoire de sortie des Salins du Lion	700 m au sud

#### Mesures de gestion / Procédures

À court terme	À long terme
<ul style="list-style-type: none"> <li>Vieille météorologique et fermeture de la plage en prévision d'orages et fortes pluies</li> <li>Information des usagers</li> <li>Prélèvements et analyses rapides en cas de doute.</li> <li>Ramassage des algues ou périmètre de sécurité lors des échouages importants</li> </ul>	<ul style="list-style-type: none"> <li>Recherches des causes de contamination des rejets pluviaux.</li> </ul>

#### RÉSULTATS ARS



#### RÉSULTATS GIPREB



[www.etangdeberre.org](http://www.etangdeberre.org)

Vitrolles  
vivre ensemble

