

JOURNÉE MONDIALE DES ZONES HUMIDES

ÉTANG de BERRE

NE FAIRE QU'UN
AVEC LES
ZONES HUMIDES

GRATUIT

LES ZONES HUMIDES : SOURCES DE VIE, HÉRITAGE INTEMPOREL.
À NOUS DE LES PROTÉGER !

Du 27 Janvier au 28 Février



#JMH2026

Sam. 31 Janvier * **ROGNAC**

L'ÉCOMUSÉE DE L'ÉTANG DE BERRE

Avec l'association **Nosta Mar**

- **10h-12h/14h-16h** Balades commentées : en barque sur l'étang (rotations de 30mn, selon météo) | ou en marchant sur le sentier du littoral de Rognac
- **14h** Échanges autour du dérèglement climatique, avec Ghislaine Letourneur, autrice et artiste engagée sur les sujets environnementaux
- **Toute la journée** Expositions : L'histoire de la base aéronavale de Berre (par René Costes et Henri Conan) | Objets anciens sur l'histoire de l'eau (par Guy Vidal) | Livret de poèmes sur le marais de la tête noire (par Clémence Bordy Dupré)

i INFOS & INSCRIPTION : 07 82 01 55 05



LES EXPOSITIONS



SAUVAGE

Du 9 janvier au 27 février * Musée Paul LAFRAN, SAINT-CHAMAS

Hélène Dattler, artiste de la compagnie Empreinte, arpente les rives en poète, se mêle à l'étang, à son peuple animal et végétal, remonte aux origines. Mais que reste-t-il du sauvage ? Cette exposition aux expressions plurielles, installation d'images, vidéo & masques met en scène la quête de cette artiste tout terrain : s'ensauvager pour faire corps avec les paysages lagunaires. *Entrée libre, aux horaires d'ouverture du musée et les samedis après-midi*

LES ZONES HUMIDES:

UN PATRIMOINE INESTIMABLE ET IRREMPLACABLE À PRÉSERVER

Du 27 janvier au 3 février * Médiathèque, SAINT-CHAMAS

Avec la ville de Saint-Chamas et le CEN PACA

Une exposition pour découvrir la variété et les particularités de ces milieux paysages lagunaires fragiles, leurs fonctions et services ainsi que les menaces et les moyens d'agir. *Aux horaires d'ouverture de la médiathèque*

Sam. 7 Février * SAINT-CHAMAS S'ENSAUVAGER

Avec la ville de Saint-Chamas, le CEN PACA et la Compagnie Empreinte

10h-16h Une immersion sur les bords de l'étang, entre marche sensible, land art, confection de masques, observation de la biodiversité de la Petite Camargue, une zone humide fragile. Une expérience éco-poétique avec Hélène Dattler, artiste tout terrain de la compagnie Empreinte.

i INFOS : Durée 6h / Pour adultes et jeunes à partir de 12 ans (max. 15 pers.)
Apporter un pique-nique, être chaussé tout-terrain

***** INSCRIPTION : 04 90 50 85 61 / musee@saint-chamas.com



Mar. 10 Février * SAINT-MITRE-LES-REMPARTS DÉCOUVERTE DES OISEAUX DU SITE NATURA 2000 "Étangs entre Istres et Fos"

Avec la Métropole Aix-Marseille-Provence

9h-11h

Au cours d'une balade sans difficultés, venez observer les oiseaux hivernants présents sur les étangs du site Natura 2000. À cette époque, de nombreux canards, grèbes et échassiers se reposent et se nourrissent sur ce site protégé.

i INFOS : Durée 2h / 4 km / Nombre d'inscrits limité / À partir de 6 ans / Sans difficultés

***** INSCRIPTION : Jean-Marc Chianea 06 13 88 08 72
chianea@ampmetropole.fr



« VALORISER, CONSERVER, RESTAURER
ET FINANCER LES ZONES HUMIDES :
CE N'EST PLUS UN CHOIX MAIS UNE
NÉCESSITÉ VITALE SI NOUS VOULONS
PRÉSERVER LES FONDEMENTS MÊMES
DE LA VIE SUR TERRE. »

Merc. 11 Février * MARIGNANE

DÉCOUVERTE DU JAÏ, AMBIANCE NATURELLE ET IDENTITÉ TERRITORIALE

Avec la Métropole Aix-Marseille-Provence

14h-16h30

Découverte des nombreuses facettes du Jaï, entre plage et marais, ambiances accueillant une grande richesse naturelle et d'activités pour tous, en rive Nord de la lagune du Bolmon (report le 18/02 si mauvaise météo).



i **INFOS** : Durée 2h30 / Nombre d'inscrits limité/ Tout public, parcours facile (prévoir chaussures de randonnée, vêtements adaptés aux conditions météo, un en-cas et de l'eau. Paires de jumelles si vous en disposez)

***** **INSCRIPTION** : sur www.jagispourlanature.org



#JMZH2026 | #CelebrerLesZonesHumides | #ZonesHumidesEtPatrimoineCulturel

Sam. 14 Février * MARTIGUES

DÉCOUVERTE DES ZONES HUMIDES DE CARONTE

Avec le service Biodiversité de la ville de Martigues et la LPO (Ligue pour la Protection des Oiseaux)

9h30-11h30

Dans le cadre de l'Atlas populaire de la Biodiversité Communale (ABC) de Martigues, en partenariat avec l'OFB (Office Français de la Biodiversité), venez découvrir les zones humides de la rive nord du chenal de Caronte ainsi que les espèces animales et végétales qu'elles abritent.

Cette animation sera encadrée par un animateur de la LPO PACA et le service biodiversité de la ville de Martigues.

i **INFOS** : Durée 2h / env. 2 km / Tout public / Sur réservation / Nombre de places limité

***** **INSCRIPTION** : 04 42 44 12 78 / 04 42 49 03 21 / abcpopulaire@ville-martigues.fr

Dim. 15 Février * SAINT-CHAMAS | MIRAMAS

Parc de la Poudrerie Royale

9h30
16h30

Bastion historique et écologique, l'ancienne poudrerie royale de Miramas et Saint-Chamas date du 17^{ème} siècle et abrite une grande diversité d'habitats, de faune et de flore. Marais, lagunes, canaux, étangs... Entre la forêt humide dans le cœur du parc et la forêt méditerranéenne sur les hauteurs, une diversité d'espèces peut s'y développer.

Toute la journée : Village & Stands des acteurs et des associations

- Ville de Saint-Chamas, Gipreb, Métropole Aix-Marseille Provence, SIANPOU
- ADMR Loisir Culture Environnement, France Nature Environnement, 8 vies pour la planète (avec le *laboratoire Nautille*, le *Périscope*, et le *Clued'eau*), Nosta Mar, Wings of the ocean, et d'autres encore...

Tout le mois de février : Multiples Expositions

dans la Grande Halle et dans la Halle I.2



DÉCOUVRIR ET COMPRENDRE LES ZONES HUMIDES AU TRAVERS DU PARC DE LA POUDRERIE



Avec le Parc de la Poudrerie Royale
de Saint-Chamas/Miramas - SIANPOU

10h-12h Conférence pédestre pour découvrir les zones humides, leur rôle écologique, les menaces, ainsi que la faune et la flore qui les habitent. Au bord de l'étang de Berre, la Poudrerie abrite étangs, canaux, mares, lagunes, marais et marécages: c'est dans ce cadre que se tiendra la balade.

i INFOS : Durée 2h / env. 5 km / Nombre d'inscrits limité (25 pers.) / À partir de 6 ans / Sans difficultés, quelques montées

***** INSCRIPTION : accueil@poudrerie.fr / 04 90 58 27 93

CONFÉRENCE

DES FLAMANDS ROSES AUX CIGOGNES BLANCHES de L'ÉTANG DE BERRE

Avec l'ADMR Loisir Culture Environnement

15h-16h30

Présentation de ces deux espèces emblématiques par Jacques Lemaire de la LPO, avec sa collection de photographies.

i INFOS : Durée 1h30 / Nombre de places limité (25)

***** Dans la yourte de l'ADMR à coté de la grande halle

Mar. 17 Février * SAINT-CHAMAS VISITE DE LA PETITE CAMARGUE de SAINT-CHAMAS

Avec le Conservatoire d'Espaces Naturels (CEN) de PACA

10h-12h30

Véritable mosaïque de milieux naturels, la Petite Camargue est le trésor de l'étang de Berre. Entre garrigue, oliveraie, roselière et sansouïre, laissez-vous bercer par le chant des oiseaux au cours d'une balade nature en compagnie de notre médiatrice.

i INFOS : Durée 2h30 / env. 4,5 km / Nombre de places limité (20 pers.) / À partir de 6 ans

***** INSCRIPTION : 04 90 47 02 01 - Ecomusée de la Crau

« PARTOUT OÙ L'EAU ET LA
TERRE SE RENCONTRENT,
LA VIE FOISONNE. TELLES DES
VEINES ET DES ARTÈRES,
LES ZONES HUMIDES
SILLONNENT
DE TOUTES PARTS
NOTRE MERVEILLEUSE
PLANÈTE. »

Musonda Mumba, Secrétaire générale de la
Convention sur les zones humides

Merc. 25 Février * BERRE-L'ÉTANG DE LA PLAGE DE CHAMPIGNY À LA RIPISYLVE DE L'ARC

Avec le Gipreb Syndicat Mixte de l'étang de Berre

14h-16h

Venez découvrir la zone humide remarquable du delta de l'Arc, entre plage de sable fin, sansouïre et ripisylve : vous ne manquerez pas d'y apercevoir un cortège d'espèces endémiques intéressant ainsi que divers oiseaux hivernants. La richesse de ce milieu vous sera présentée par le Gipreb ainsi que ses actions menées pour la conservation des habitats.



i INFOS : Durée 2h / Tout public / Nombre limité (15 pers.) / Venir avec des chaussures imperméables / Jumelles si vous en disposez

***** INSCRIPTION : natura2000.gipreb@gmail.com
06 08 89 35 04

Sam. 28 Février * SAINT-CHAMAS RAMASSAGE CITOYEN DE DÉCHETS

Avec la ville de Saint-Chamas, et les associations 8 vies pour la planète et Wings of the ocean

14h30-16h30

Ramassage citoyen de déchets pour nettoyer la Petite Camargue.

i INFOS : Durée 2h / Tout public / Venir avec chaussures adaptées et gants
Pensez à covoiturer (<https://togetzer.com/covoiturage-evenement/3yspsa>)

***** Rendez-vous au point GPS 43.528, 5.059 (parking de la D10, avant la centrale EDF)



CHAQUE 2 FÉVRIER, LES ZONES HUMIDES SONT À L'HONNEUR DANS LE MONDE ENTIER.
SAVEZ-VOUS QU'ELLES JOUENT UN RÔLE ESSENTIEL DANS LE MAINTIEN DE LA BIODIVERSITÉ ET DANS LA PRÉSERVATION D'UN CADRE DE VIE DURABLE ?

JOURNÉE MONDIALE DES ZONES HUMIDES

AGISSONS POUR LES PROTÉGER !



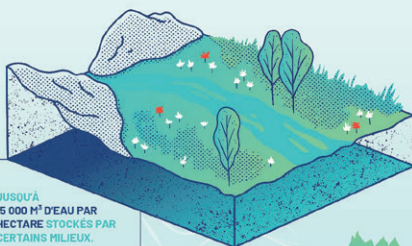
RÉGULATION DU CYCLE DE L'EAU

PROTECTION CONTRE
LES SÈCHERESSES ET
LES INONDATIONS

MILIEUX HUMIDES
= ÉPONGES.
EAU EN EXCÈS STOCKÉE
ET RELÂCHÉE EN CAS
DE SÈCHERESSE.

JUSQU'À
15 000 M³ D'EAU PAR
HECTARE STOCKÉS PAR
CERTAINS MILIEUX.

Prairie humide



DÉPOLLUTION DES MILIEUX

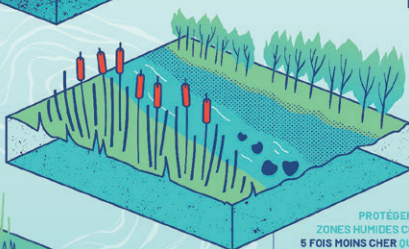


FILTRE NATUREL
CONTRE LES
MÉTAUX LOURDS,
NITRATES, PESTICIDES
DANS LES EAUX

POUVOIR D'ÉPURATION
= ÉCONOMIE DE
TRAITEMENT DE L'EAU
POTABLE ESTIMÉE À
2 000 € PAR HECTARE
ET PAR HABITANT

PROTÉGER LES
ZONES HUMIDES COÛTE
5 FOIS MOINS CHER QUE DE
REMPLACER LEURS SERVICES

Roselière



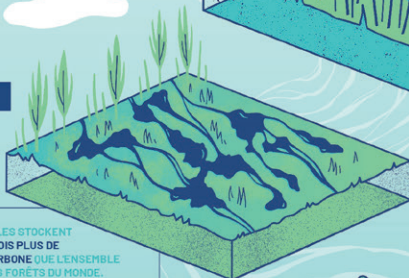
STOCKAGE NATUREL DU CARBONE

ATTÉNUATION
DU DÉREGLAGE
CLIMATIQUE

LES TOURBIÈRES
REPRÉSENTENT
3% DES TERRES
ÉMÉRGÉES.

ELLES STOCKENT
2 FOIS PLUS DE
CARBONE QUE L'ENSEMBLE
DES FORÊTS DU MONDE.

Tourbière, mangrove...



LIEUX D'ACTIVITÉS CULTURELLES ET SOCIO-ÉCONOMIQUES



SUPPORT DE VIE POUR
DE NOMBREUSES
POPULATIONS

PLUS DE
30 MILLIONS
DE VISITEURS
PAR AN SUR LES SITES DU
CONSERVATOIRE DU LITTORAL.

EN FRANCE LES
BIENS PRÉLEVÉS
DANS LES MILIEUX
AQUATIQUES ET
HUMIDES GÉNÈRENT
240 MILLIONS € / AN

Marais salant, étang...



SOURCE INESTIMABLE DE BIODIVERSITÉ

SITES DE REFUGE ET DE
REPRODUCTION POUR LA FAUNE

EN FRANCE, 30% DES
ESPÈCES VÉGÉTALES
REMARQUABLES
50% DES OISEAUX ET
100% DES AMPHIBIENS
DEPENDENT DES
ZONES HUMIDES.

40% DES ESPÈCES
MONDIALES DÉPENDENT
DES ZONES HUMIDES.

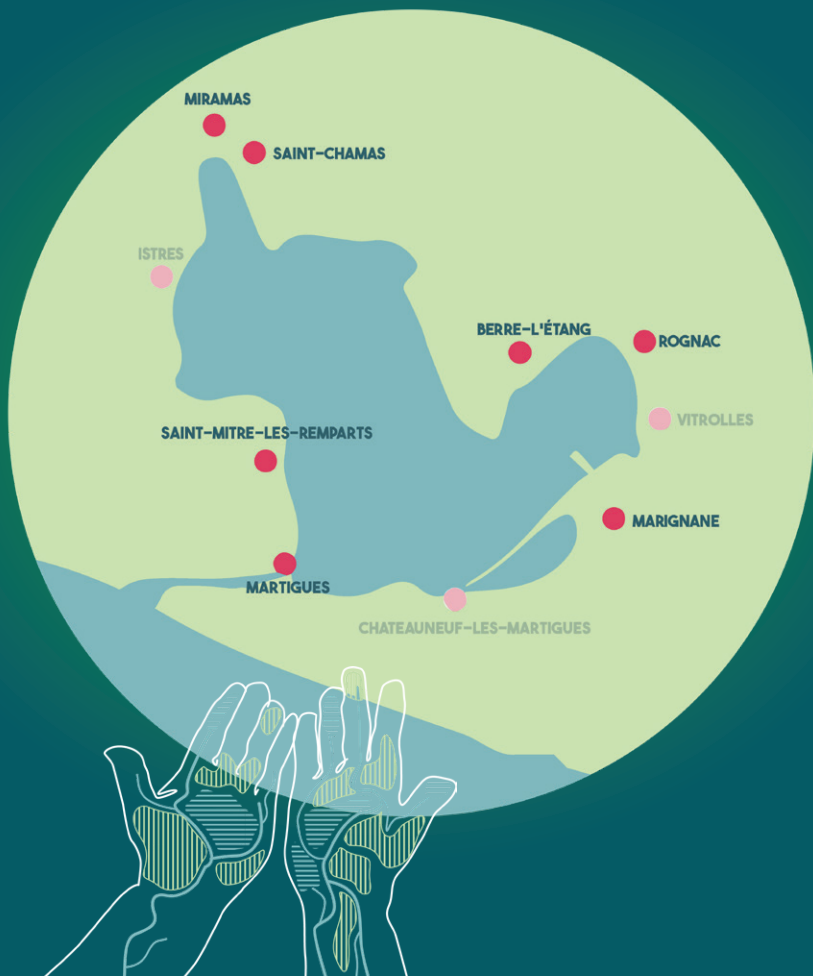
Lagune



COMME 30 000 PERSONNES CHAQUE ANNÉE,
PARTEZ À LA DÉCOUVERTE DES ZONES HUMIDES !

PENDANT TOUT LE MOIS DE FÉVRIER, RETROUVEZ DES ANIMATIONS PRÈS DE CHEZ VOUS SUR WWW.ZONES-HUMIDES.ORG

Rendez-vous tout autour de l'étang de Berre pour connaître et comprendre l'importance des zones humides qui nous entourent !



**Journée mondiale
des zones humides**
2 février 2026



**Zones humides et savoirs
traditionnels: célébrer le
patrimoine culturel**

